

# Kävely ja pyöräily yhteiskunnan voimavarana

Liikenne- ja viestintäministeri  
Anne Berner

# Miksi kävelyä ja pyöräilyä tulisi edistää?

## Ilmastosyyt:

- [Kansallinen energia- ja ilmastostrategia](#) (2016): liikenteen kasvihuonekaasupäästöjä tulee 2030 mennessä vähentää 50 % (vertailuvuodesta 2005)
- Keskeinen osa tavoitteen saavuttamista on henkilöautoliikenteen kasvun taittaminen kaupunkiseuduilla ja ihmisten liikkumistarpeiden ohjaaminen henkilöautolle vaihtoehtoisiin kulkumuotoihin
- Kävely ja pyöräily: energia- ja ilmastostrategiassa tavoitteena 30 % kasvu näiden matkojen määrissä vuoteen 2030

## Kansanterveysyyt:

- Kävelyn ja pyöräilyn edistäminen tärkeää myös kansanterveydellisesti.
- Säännöllinen kävely ja pyöräily ehkäisevät ennenaikaisia kuolemia. Pelkästään pyöräilyn osuuden lisääminen aikuisten arkikulkemisessa 10-20 prosentilla seuraavien 5-10 vuoden aikana tuottaisi useiden miljoonien eurojen vuosihyödyn.

# Miksi kävelyä ja pyöräilyä tulisi edistää -2

## Liikennejärjestelmän sujuvuus:

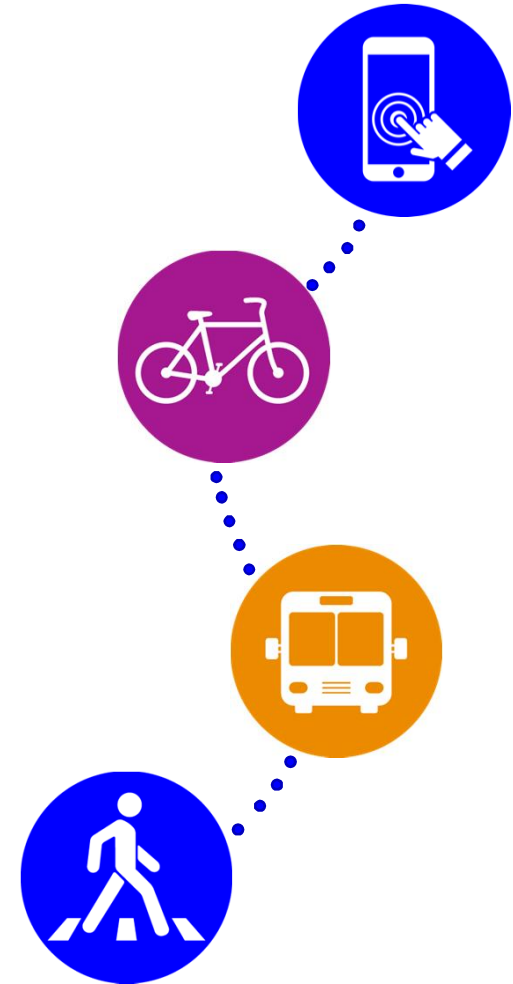
- Kävelyn ja pyöräilyn lisäämisellä voidaan vähentää autoliikenteen ruuhkia ja parantaa koko liikennejärjestelmän toimivuutta.
- Kävely ja pyöräily ovat tärkeä osa joukkoliikenteen matkaketjuja. Joukkoliikenteen toimivuus paranee, jos matkaketjujen kaikki osat ovat toimivia.
- Toimintojen saatavuus myös jalan ja pyörällä edistää tasa-arvoa (palvelut saatavilla myös ilman auton omistamis- tai käyttöpakkoa).

## Kaupunkiympäristöjen terveellisyys ja turvallisuus:

- Kävely ja pyöräily ovat saasteettomia eivätkä aiheuta melua.
- Kävely- ja pyöräilyolosuhteiden kehittäminen turvallisemmiksi vähentää liukastumis- ja kaatumistapaturmia sekä muita kävelyn ja pyöräilyn onnettomuuksia.
- kävelykeskustojen lisääminen edistää alueiden liike-elämää, kaupungin imagoa sekä asukkaiden viihtyvyyttä.

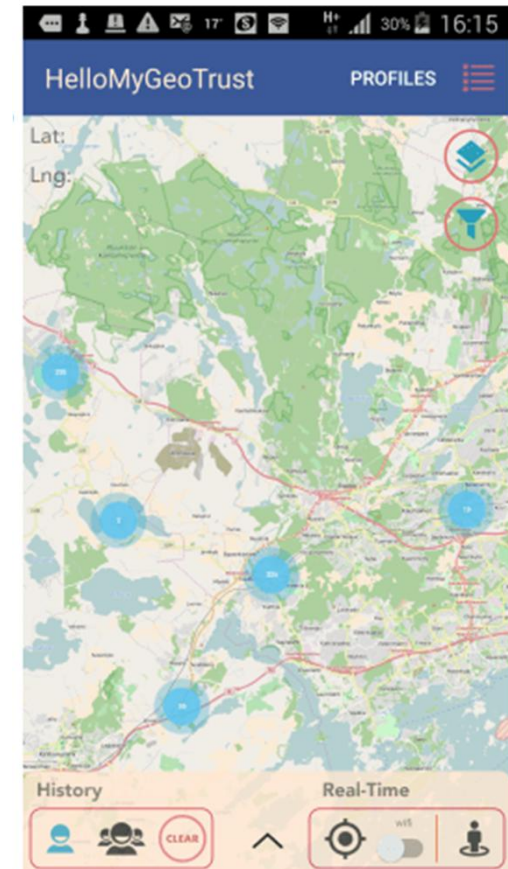
# Kävely ja pyöräily osana matkaketjuja

- Tiedon avulla luodaan toimivat matkaketjut, joissa käyttäjä on keskiössä
  - Datan avaaminen ja saatavuus
  - Avoimen rajapinnat
- Yhdistetään eri liikkumisvälineitä ja -muotoja
  - Mahdollistaa esimerkiksi kaupunkipyörien käytön ketjun osana tai osana MaaS-pakettia
  - Mahdollistaa erilaiset palvelukokonaisuudet: nopeasti, edullisesti vai ympäristöystävällisesti?



# Omat tiedot omaan hyötykäyttöön

- Kansalaiset aktiivisia tuottamaan tietoa liikkumisesta vapaa-ajallaan
  - Erilaiset sensorit ja applikaatiot
  - Usein nämä ovat kytkeytyneitä verkkoon ja palveluihin.
- Omadata-mallin avulla yksilö voi jakaa ja yhdistellä olemassa olevia tietojansa itse keräämiinsä tietoihin
  - Terveyspalvelut
  - Yhteisöllisyys liikunnan edistäjänä
  - Pelilliset elementit

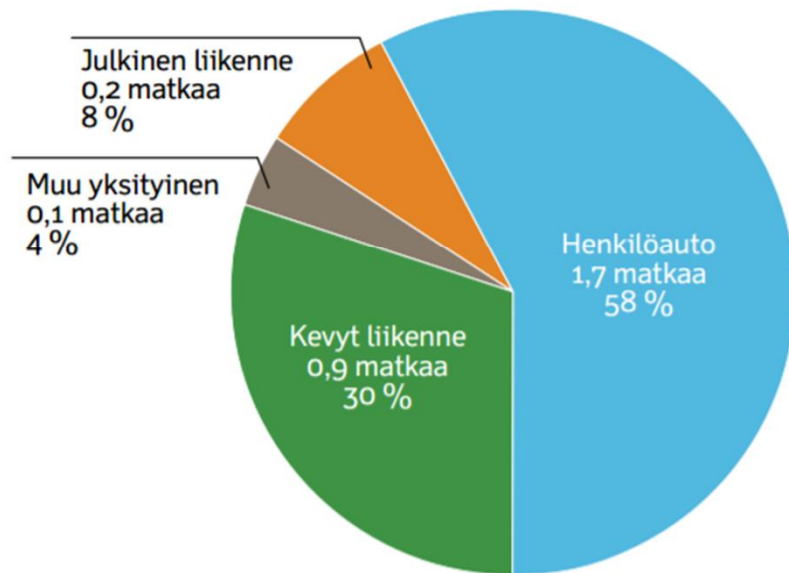


mygeotrust.org

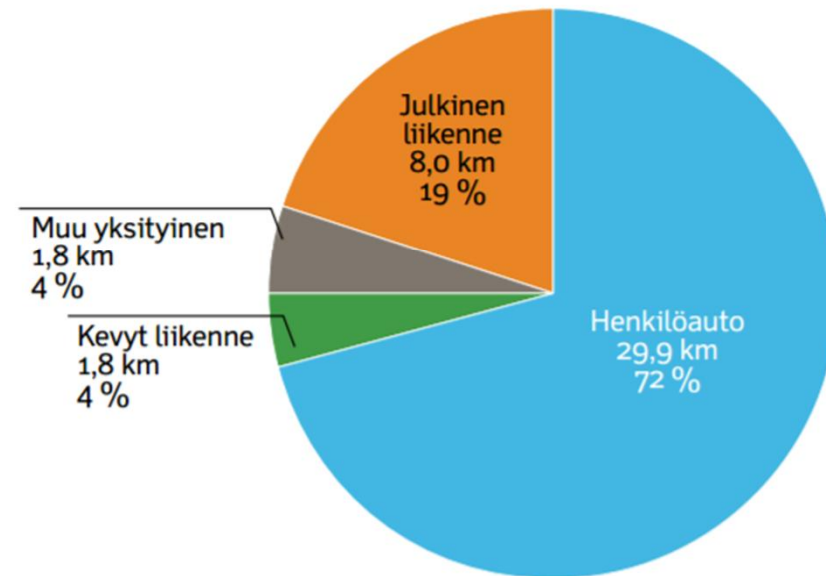
# Kulkumuoto-osuudet (Lähde: HLT 2010-2011)

- Pyöräilyn kulkumuoto-osuus valtakunnallisesti 8 % matkoista, mutta vaihtelee kunnittain muutamasta prosentista vajaa 20 %:iin
  - Vrt. pyöräilyn osuus ns. parhaissa eurooppalaisissa pyöräilykaupungeissa helposti yli 30 %
- Kävelyn kulkumuoto-osuus valtakunnallisesti 21 % matkoista – matkat luonnollisesti lyhyitä

Matkaluku 2,9 matkaa/henkilö/vrk



Matkasuorite 41 km/henkilö/vrk

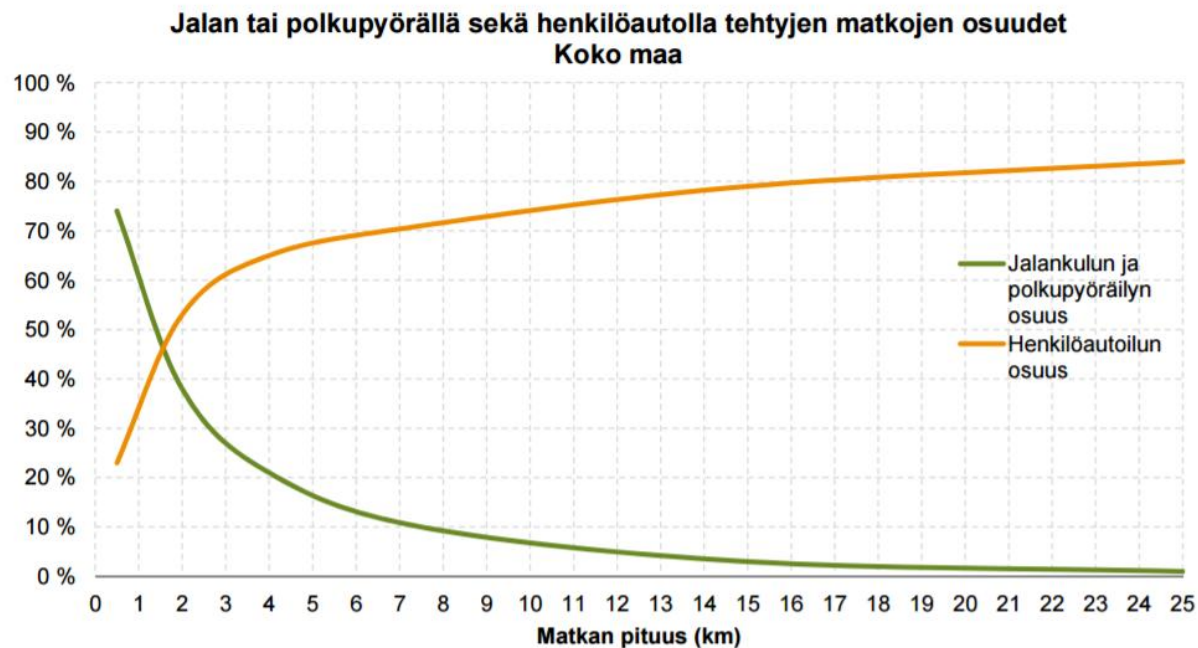


# Kävelyn ja pyöräilyn potentiaali

Henkilöautolla tehtävien matkojen osuus nousee merkittävästi jo 1–2 km pituisilla matkoilla

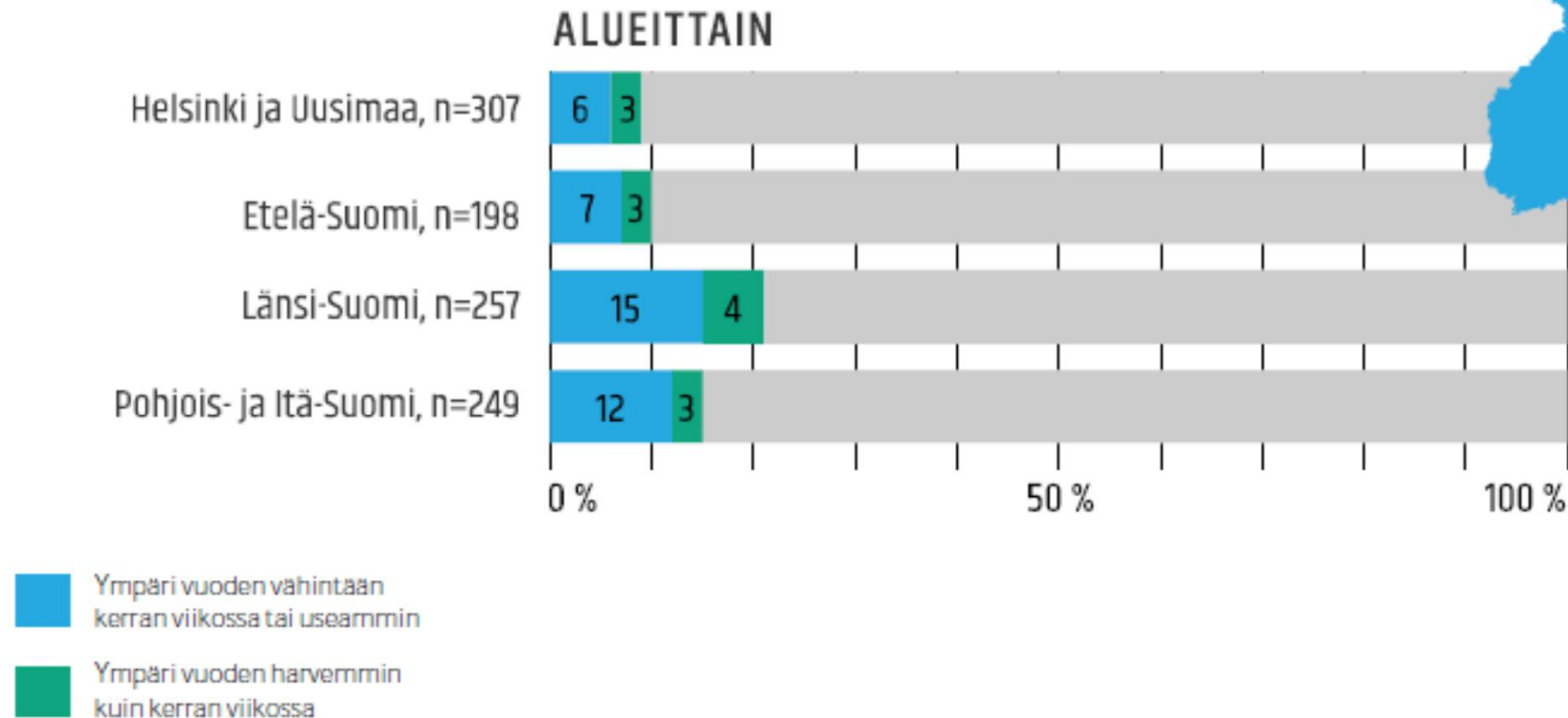
Potentiaalia siis olemassa kävelyn ja pyöräilyn lisäämiseen noin 2-10 km matkoilla – sähköpyörällä myös tätä pidemmällä

- Lisäksi kävely tai pyöräily osana esim. joukkoliikenteen matkaketjua: ovelta ovelle eri kulkumuotoja yhdistelemällä → tällöin potentiaalia korvata pidempiäkin automatkoja





# Miten Suomessa pyöräillään talvella?



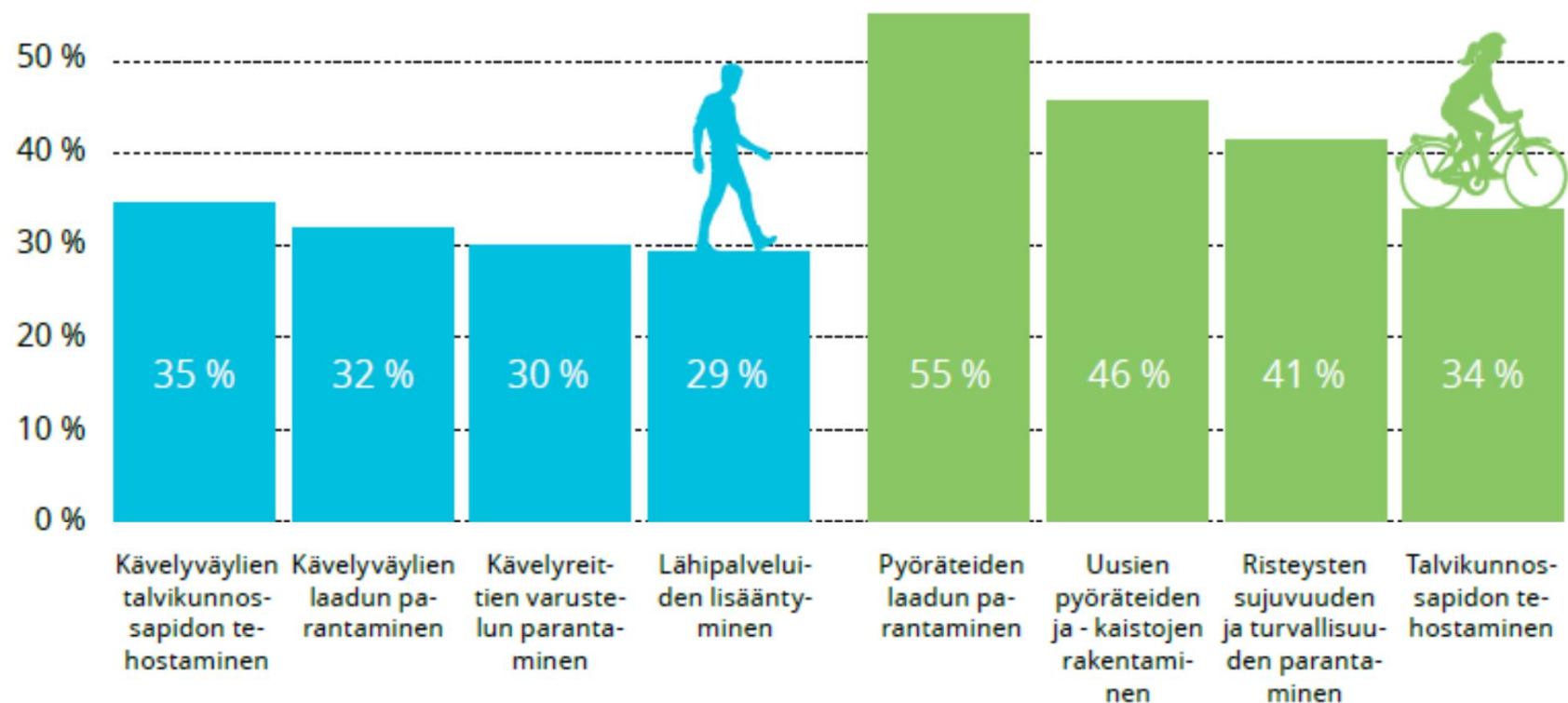
- Pyöräilyn kausivaihtelu on suurta: pyöräilyn matkasuorite laskee talvikuukausina noin kuudesosaan kesäkaudesta

Lähteet: Taloustutkimus 24.-27.4.2017, Telebus vko 17

Lisätietoja: <https://www.poljin.fi/fi/uutiset/2017/05/04/pyora-koko-kansan-liikennevaline>  
[Henkilö- ja tavaraliikenteen kehityskuva 2035](#). Liikennevirasto 2012



### Suosituimmat kävelyä ja pyöräilyä lisäävät tekijät (osuus vastaajista)



i Kävelyn ja pyöräilyn tyytyväisyyskysely 2016

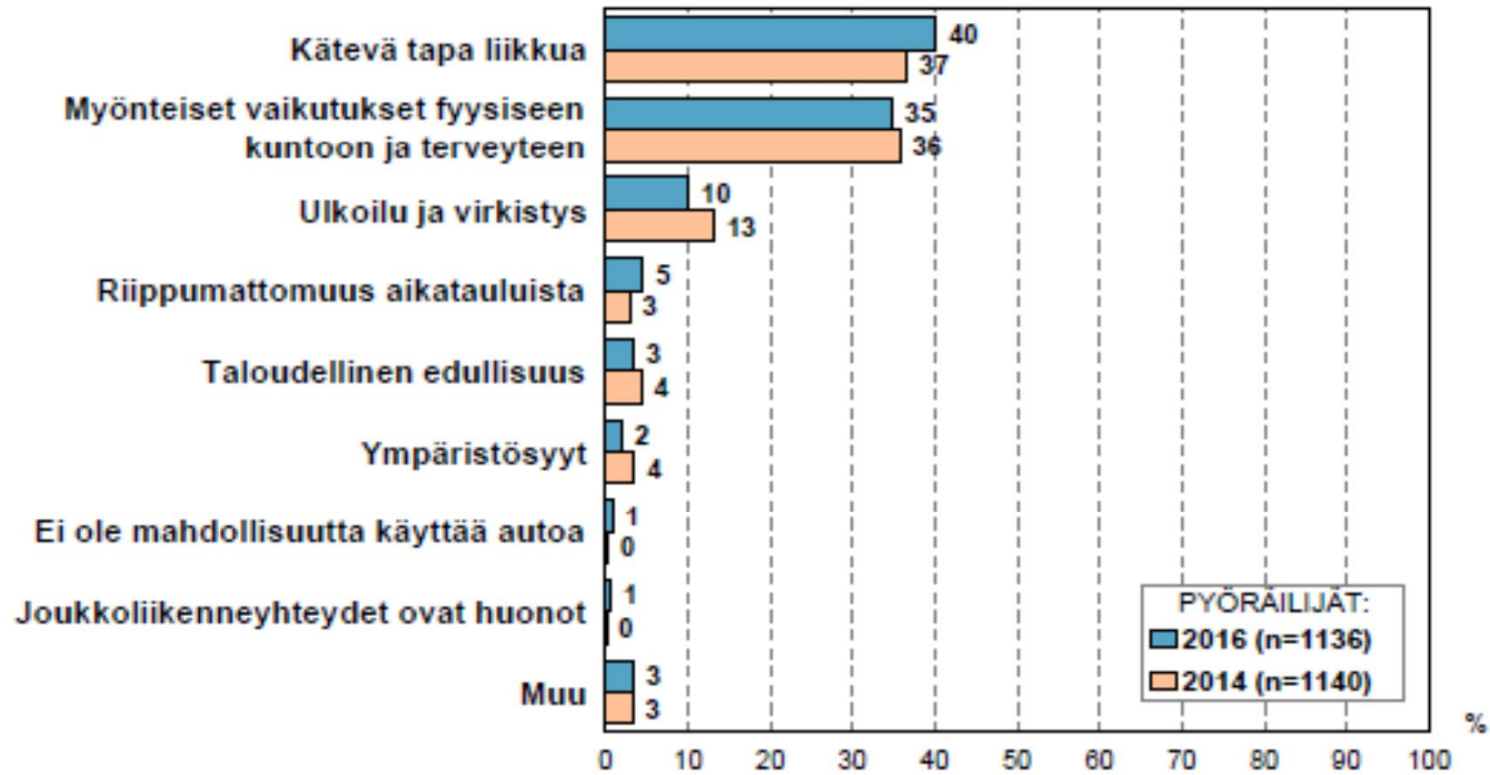
Lähde: Kävelen ja pyöräillen Tampereen kaupunkiseudulla 2017

[http://www.tampereenseutu.fi/site/assets/files/4358/kapy\\_katsaus\\_2017.pdf](http://www.tampereenseutu.fi/site/assets/files/4358/kapy_katsaus_2017.pdf)

## PÄÄASIAALLINEN SYY PYÖRÄILYYN

20) Mikä on pääasiallinen syy pyöräilyynne? (spontaani, ei luetella)

% pyöräilijöistä



T4242 / 20

Helsingin kaupunki - Pyöräilybarometri 2016

Lähde:Helsingin pyöräilybarometri 2016

[https://www.hel.fi/hel2/ksv/julkaisut/los\\_2016-4.pdf](https://www.hel.fi/hel2/ksv/julkaisut/los_2016-4.pdf)

# Maastopyöräily ja pyörämatkailu

- Maastopyöräily on hyvä keino lähteä ulkoilemaan lähimetsään, virkistymään luontoretkelle tai vauhdikkaammin kuntolenkille.
- Maastopyöräilijälle luonto on liikuntaympäristö ja olennainen osa lajin nautintoa.
- Luontoympäristössä pyöräileminen on jokamiehen oikeus - lähtökohtaisesti pyöräillä voi siellä, missä voi kävelläkin.
- Lisätietoja maastopyöräilystä löytyy mm. Suomen Ladun sivuilta <https://www.suomenlatu.fi/ulkoile/lajit/maastopyoraily.html>
- Suomessa on loistavat mahdollisuudet myös pyörämatkailulle. Maamme tarjoaa monipuolisia ja vaihtelevia maisemia niin kulttuurin kuin luonnon ystäville.
- Tietoa Suomen pyörämatkailureiteistä ja palveluista pyörämatkailuun liittyen löytyy osoitteesta <http://www.pyoraillensuomessa.fi/fi/pyoraily/pyoraillen-suomessa>

# Kävelyn ja pyöräilyn edistämishjelma

- Ohjelman valmistelu on käynnistetty liikenne- ja viestintäministeriössä keväällä 2017
- Ohjelma pitää sisällään 10 toimenpidekokonaisuutta kävelyn ja pyöräilyn edistämiseksi
  - Kävelyn ja pyöräilyn mahdollistava yhdyskuntarakenne
  - Laadukas kävely- ja pyöräilyinfrastruktuuri
  - Kävelyn ja pyöräilyn yhdistäminen osaksi muuta liikennejärjestelmää
  - Kävelyn ja pyöräilyn väylien hoidon kehittäminen
  - Ihmisten asenteisiin ja liikkumistottumuksiin vaikuttaminen (liikkumisen ohjaus)
  - Palveluiden kehittäminen
  - Pyörämatkailun kehittäminen
  - Lainsäädännön kehittäminen
  - Hallinnon rakenteiden kehittäminen
  - Muut toimenpiteet

# Jatkotoimenpiteet

- Edistämishojelman valmistelua LVM:ssä jatketaan
- Teksti toimitetaan viralliselle (laajalle) lausuntokierrokselle marraskuussa 2017
- Lausuntokierroksella saatujen kommenttien mukaan viimeistelty kävelyn ja pyöräilyn edistämishojelma valmistuu vuodenvaihteessa 2017/2018
- Ohjelmasta tehdään valtioneuvoston periaatepäätös helmikuussa 2018